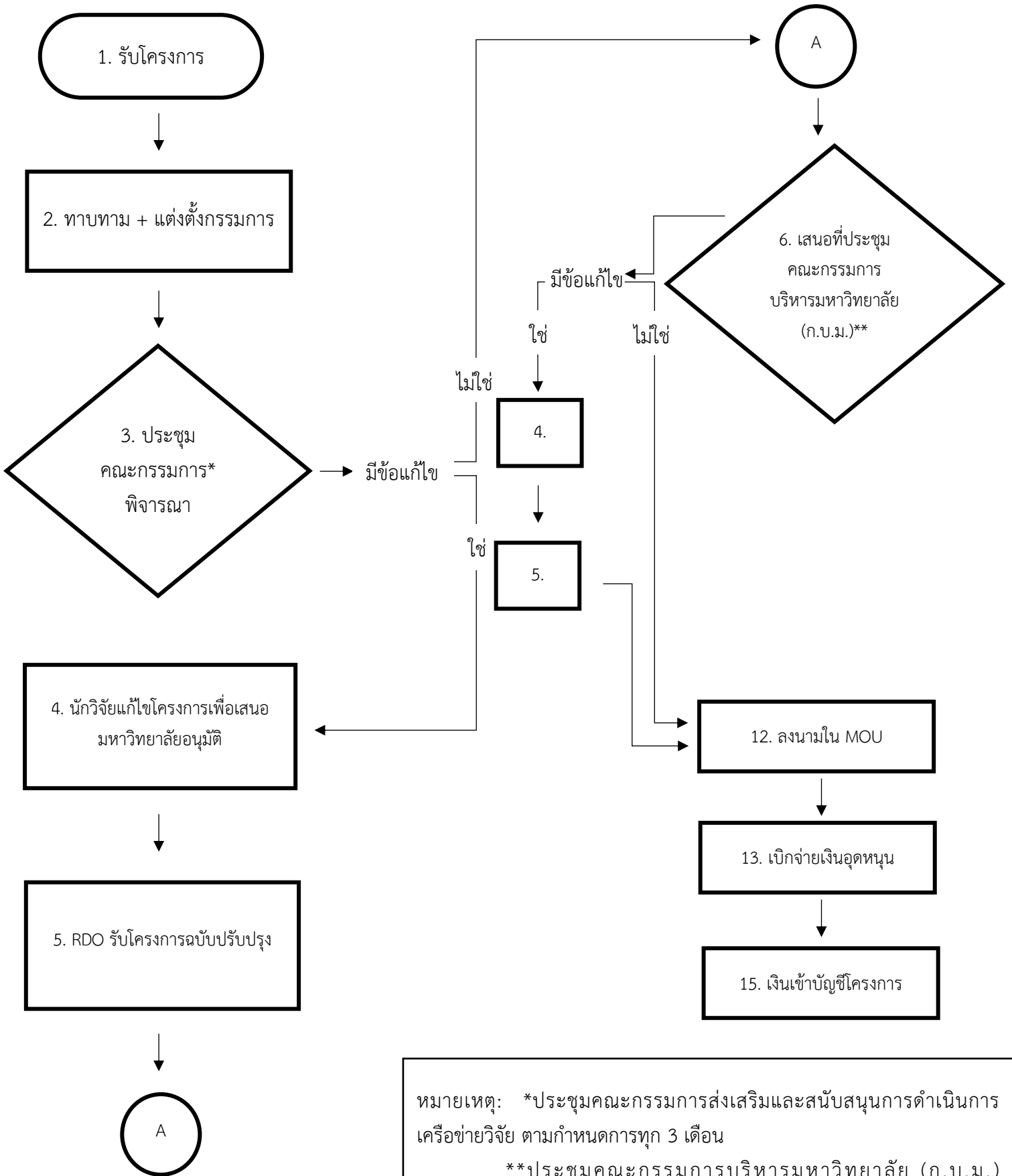


## ขั้นตอนการพิจารณาโครงการจัดตั้งศูนย์วิจัย (RC)



หมายเหตุ: \*ประชุมคณะกรรมการส่งเสริมและสนับสนุนการดำเนินการ  
เครือข่ายวิจัย ตามกำหนดการทุก 3 เดือน  
\*\*ประชุมคณะกรรมการบริหารมหาวิทยาลัย (ก.บ.ม.)  
ตามกำหนดการทุก 1 เดือน