

การตรวจสอบการรายงาน ผลการดำเนินงานโครงการวิจัย

Fundamental Fund



การตรวจสอบ

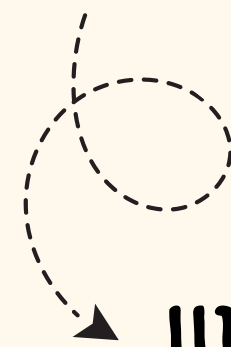
ร่าง รายงานฉบับสมบูรณ์!



ตรวจสอบความถูกต้อง
ของรูปแบบการจัดทำรายงาน



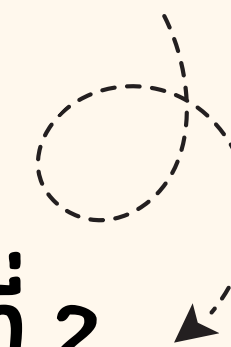
ไม่มีผลงานตีพิมพ์



แบบที่ 1



มีผลงานตีพิมพ์



แบบที่ 2

ต้องแนบผลงานตีพิมพ์
ฉบับเต็มทุกครั้ง

ไม่ต้องส่งผู้ทรงคุณวุฒิประเมิน

การส่ง

รายงานฉบับสมบูรณ์!



แบบสรุปโครงการวิจัย

แบบวิจัย 5

แบบวิจัย 6

แบบสรุปโครงการวิจัย

GRAPHICAL ABSTRACT

บทคัดย่อ

รายงานการใช้เงินในระบบ NRIIS

- รายงานฉบับสมบูรณ์ -----> ตรงตามรูปแบบที่กำหนด
- แบบวิจัย 5 -----> ถูกต้อง นักวิจัยและผู้บังคับบัญชาลงนามเรียบร้อย
- แบบวิจัย 6 -----> ชี้แจงการแก้ไขตามคำแนะนำของผู้ทรงคุณวุฒิ
- แบบสรุปโครงการวิจัย -----> ใส่ข้อมูลครบถ้วน และเป็น FILE WORD
- GRAPHICAL ABSTRACT -----> สอดคล้องกับโครงการ
- บทคัดย่อ -----> สอดคล้องกับโครงการ
- รายงานการใช้เงินในระบบ NRIIS -----> ถูกต้องตรงกับแบบวิจัย 5

การตรวจสอบผลงาน เพื่อปิดโครงการ



2564-2565

ด้านวิทยาศาสตร์

ไม่เกิน 500,000 บาท / 1 ISI

ด้านมนุษยศาสตร์สังคมศาสตร์

ไม่เกิน 500,000 บาท / 1 SCOPUS

กรณีเสนอขอกรอบวงเงินเกิน 500,000 บาท ต้อง COMMIT ผลผลิตระดับสูงสุด และ
ผลผลิตระดับสูงสุดตามวงเงินที่เพิ่มขึ้น เช่น

- โครงการด้านสังคมศาสตร์ ของงบประมาณ 800,000 บาท
ต้อง COMMIT ผลงานตีพิมพ์เป็น SCOPUS อย่างน้อย 2 บทความ

การตรวจสอบผลงาน เพื่อปิดโครงการ



2566

ด้านวิทยาศาสตร์

ไม่เกิน 500,000 บาท / 1 ISI

500,001 – 700,000 บาท / 1 ISI Q1

700,001 – 1,000,000 บาท / 1 ISI TOP10%

ด้านมนุษยศาสตร์สังคมศาสตร์

ไม่เกิน 500,000 บาท / 1 SCOPUS

500,001 – 700,000 บาท / 1 SCOPUS Q1

700,001 – 1,000,000 บาท / 1 SCOPUS TOP10%

กรณีเสนอขอกรอบวงเงินเกิน 1,000,000 บาท ต้อง COMMIT ผลผลิตระดับสูงสุด และ
ผลผลิตระดับสูงสุดตามวงเงินที่เพิ่มขึ้น เช่น

– ขอบประมาณ 1,400,000 บาท ต้อง COMMIT ผลงานตีพิมพ์เป็น SCOPUS TOP 10%
(CITESCORE) อย่างน้อย 1 บทความ และ ผลงานตีพิมพ์ SCOPUS อีก 1 บทความ

การตรวจสอบผลงาน เพื่อปิดโครงการ



2567

ด้านวิทยาศาสตร์ ด้านมนุษยศาสตร์สังคมศาสตร์

ไม่เกิน 500,000 บาท / 1 SCOPUS

500,001 – 700,000 บาท / 1 SCOPUS Q1

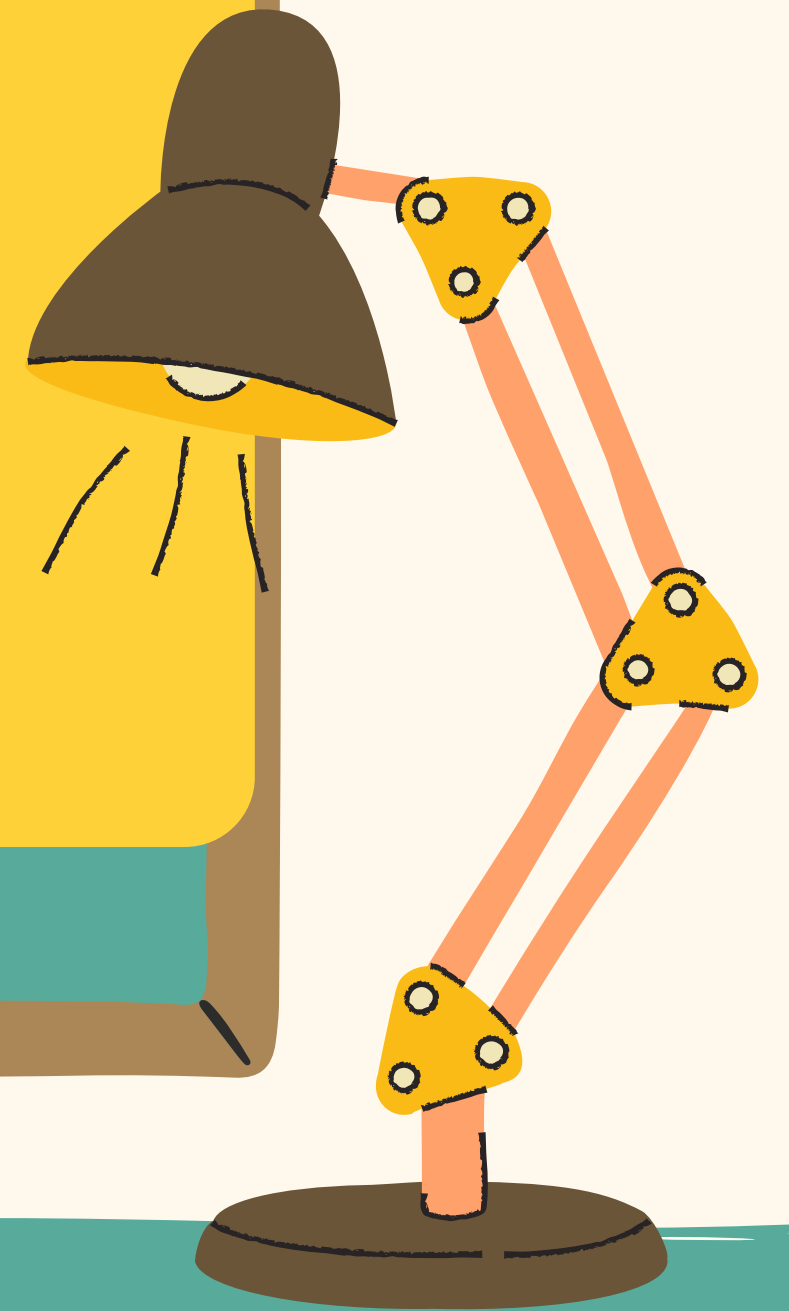
700,001 – 1,000,000 บาท / 1 SCOPUS TOP10%

กรณีเสนอขอกรอบวงเงินเกิน 1,000,000 บาท ต้อง COMMIT ผลผลิตระดับสูงสุด และ
ผลผลิตระดับสูงสุดตามวงเงินที่เพิ่มขึ้น เช่น

– ขอบประมาณ 1,400,000 บาท ต้อง COMMIT ผลงานตีพิมพ์เป็น SCOPUS TOP 10%
(CITESCORE) อย่างน้อย 1 บทความ และ ผลงานตีพิมพ์ SCOPUS อีก 1 บทความ

การตรวจสอบผลงานเพื่อปิดโครงการ

- นักวิจัยต้องเป็น **FIRST AUTHOR** หรือ **CORRESPONDING AUTHOR**
- ต้อง **ACKNOWLEDGE** ทุนตามข้อความในสัญญารับทุน หรือความหมายเดียวกันและต้องระบุเลขที่สัญญารับทุน
- ผลงานจะต้องสอดคล้องกับโครงการที่ได้รับทุน



การส่ง

การคืนดอกเบี้ยโครงการ

การคืนดอกเบี้ยโครงการ ยอดเงินที่โอน
ต้องตรงกันกับการรายงานดอกเบี้ย
ในระบบ NRIIS และใน STAGEMENT
บัญชีโครงการ

คืนดอกเบี้ยโครงการ FF เข้าบัญชี
ธนาคารกรุงไทย FRB640076
โดยมหาวิทยาลัยสงขลานครินทร์

บัญชีเลขที่ ๑๐๒-๐-๗๒๙๘๖-๑



การขอเปลี่ยนแปลงต่าง ๆ

- A ขอเปลี่ยนแปลงนักวิจัย
- B ขอเปลี่ยนแปลงชื่อโครงการ
- C ขอเปลี่ยนแปลงงบประมาณ
- D ขอเปลี่ยนแปลงวิธีวิจัย

นักวิจัยสามารถขอเปลี่ยนแปลง
ในระบบ PRPM และต้องแนบ
เอกสารอื่นที่เกี่ยวข้องเพื่อ
ประกอบการพิจารณา

การขอเปลี่ยนแปลงนักวิจัย
สัดส่วนการทำวิจัย จะต้องให้
นักวิจัยในโครงการลงนาม
รับทราบในเอกสาร
การขอเปลี่ยนแปลง

THANK YOU

